

>> Bitte zuerst lesen ...

Installation

des ZyXEL Prestige 642ME/ME-I



ZyXEL

Lieferumfang*



Ethernet-Anschlusskabel (patch-cable)
für **Anschluss an Switch/Hub**



Ethernet-Anschlusskabel gekreuzt (cross-over)
für **direkten Anschluss an einzelnen Computer**



serielles Kabel
(nur für serielle Konfiguration nötig)



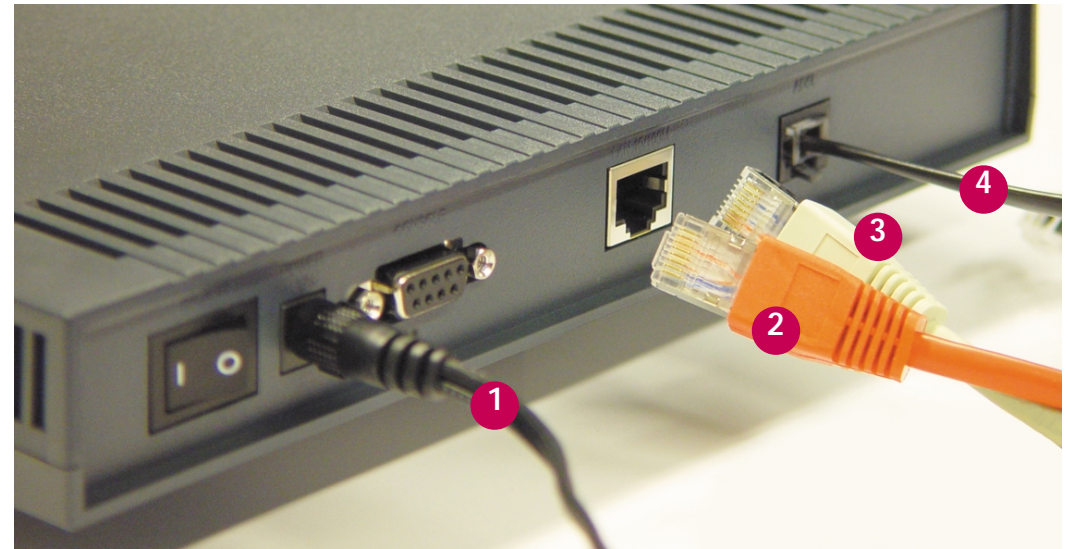
Kabel RJ-11 für ADSL-Telefonanschluss
(bei analoger Version mit Reichle-Stecker)



Netzgerät

* Je nach Geräte-Typ sind zusätzlich Filter-Kits resp. Splitter im Lieferumfang enthalten.

Inbetriebnahme 1

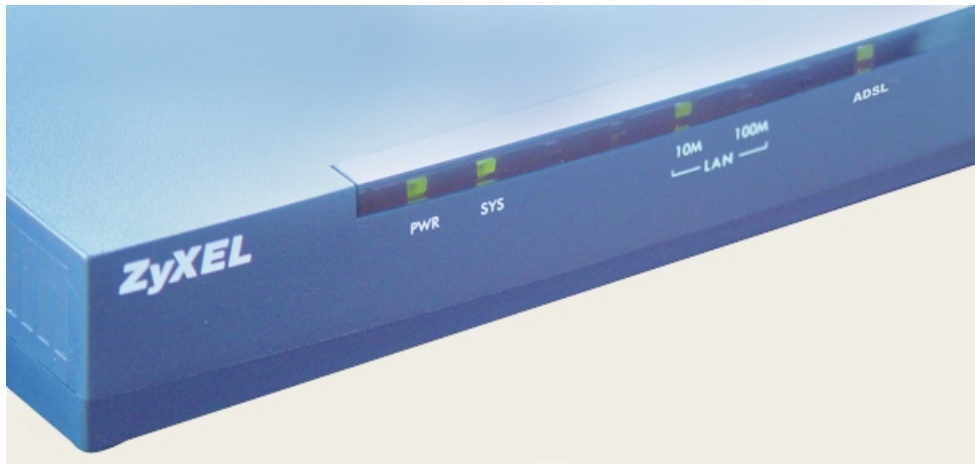


Schliessen Sie folgende Kabel an den Prestige 642ME/ME-I an:

- 1 Netzgerät
- 2 rotes Ethernet-Kabel für direkten Anschluss an einzelnen Computer
ODER
- 3 weisses Kabel für Netzwerk (Hub, Switch)
- 4 RJ-11-ADSL-Kabel für Telefonanschluss

Das serielle Kabel wird für die Standard-Konfiguration nicht benötigt.

Inbetriebnahme 2



Schalten Sie das Gerät ein. Folgende LED müssen grün leuchten:

PWR	= Stromversorgung ist aktiv
SYS	= Gerät ist bereit
10M oder 100M	= Ethernet-Verbindung ist aktiv
ADSL	= Verbindung mit ADSL-Anschluss ist aktiv

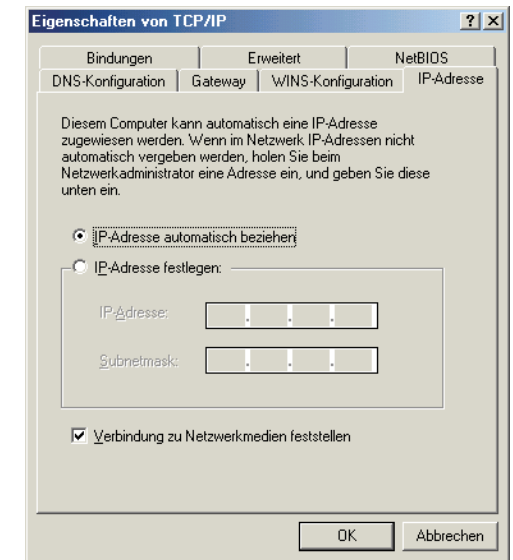
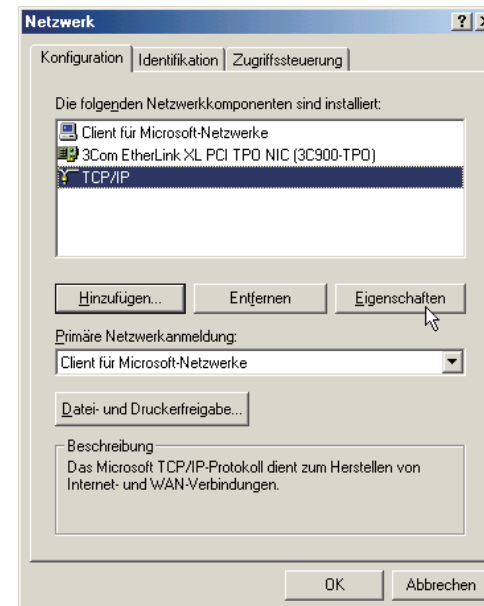
Falls eine LED nicht leuchtet, gehen Sie gemäss Fehlersuche vor (siehe letzte Seite).

Konfiguration unter Windows 95/98/ME

Konfiguration Ihres PCs unter Windows 95/98/ME

TCP/IP-Konfiguration

1. Öffnen Sie das Fenster «Systemsteuerung»
2. Doppelklicken Sie im Fenster «Systemsteuerung» das Symbol «Netzwerk»
3. Klicken Sie im Fenster «Netzwerk» auf «TCP/IP» und anschliessend auf «Eigenschaften»
4. Im Fenster «Eigenschaften für TCP/IP» wählen Sie «IP-Adresse automatisch beziehen»
5. Speichern Sie mit «OK» und schliessen Sie das Fenster «Netzwerk» mit «OK»
6. Starten Sie den PC neu

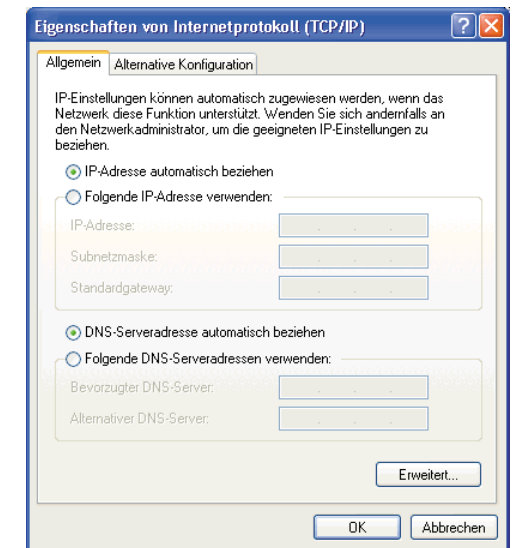
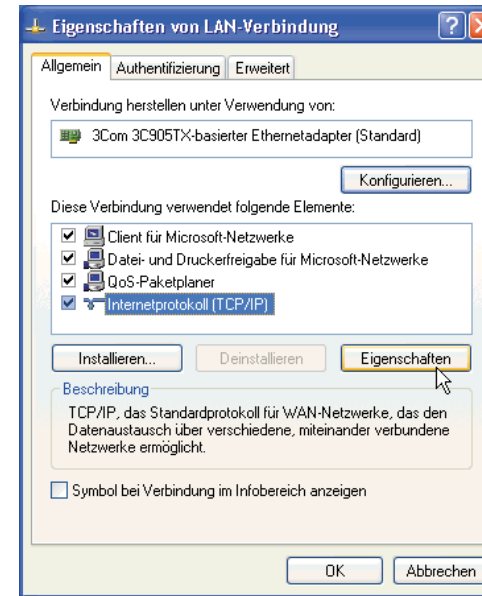


Konfiguration unter Windows XP und Mac OS

Konfiguration Ihres PCs unter Windows XP

TCP/IP-Konfiguration

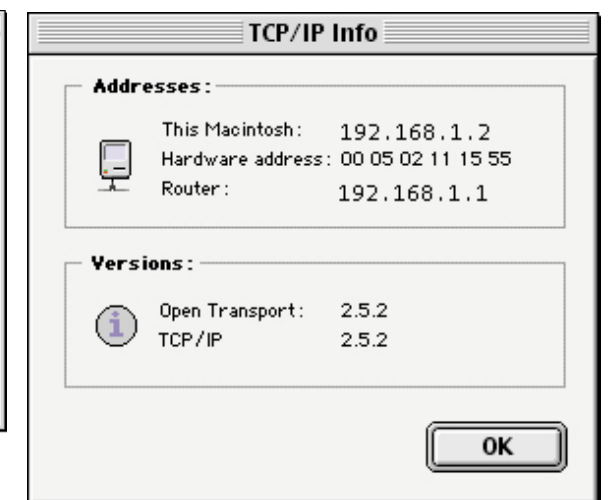
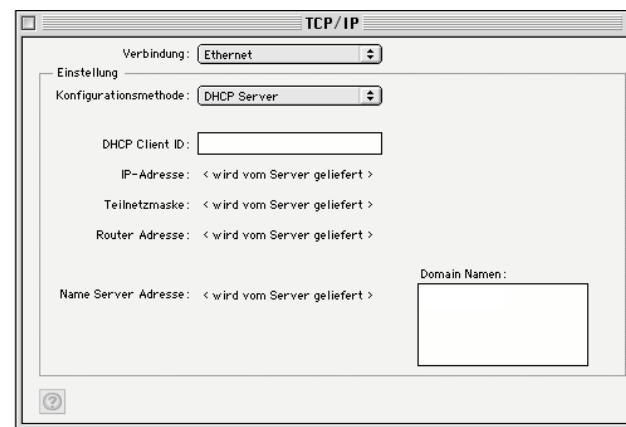
1. Öffnen Sie das Fenster «Systemsteuerung»
2. Doppelklicken Sie im Fenster «Systemsteuerung» das Symbol «Netzwerk- und Internetverbindung», dann «Netzwerkverbindungen»
3. Klicken Sie im Fenster «Netzwerk» auf «TCP/IP» und anschliessend auf «Eigenschaften»
4. Im Fenster «Eigenschaften für TCP/IP» wählen Sie «IP-Adresse automatisch beziehen»
5. Speichern Sie mit «OK» und schliessen Sie das Fenster «Netzwerk» mit «OK»



Konfiguration Ihres Mac unter OS

TCP/IP-Konfiguration

1. Stellen Sie als Erstes die Verbindung um auf «Ethernet» (sollte dies nicht bereits eingestellt sein)
2. Wählen Sie die Konfigurationsmethode «DHCP Server». Sämtliche Informationen (IP-Adresse, Teilnetzmaske, Router-Adresse, Name-Server-Adresse) werden vom Prestige 642ME/ME-I geschickt
3. Bitte beachten Sie Seite 7!

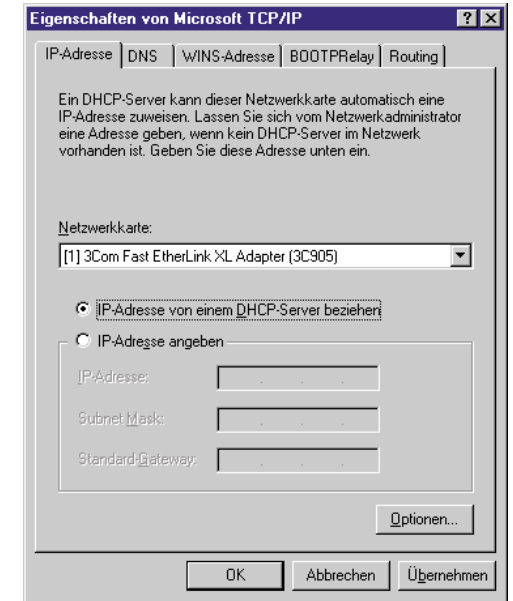
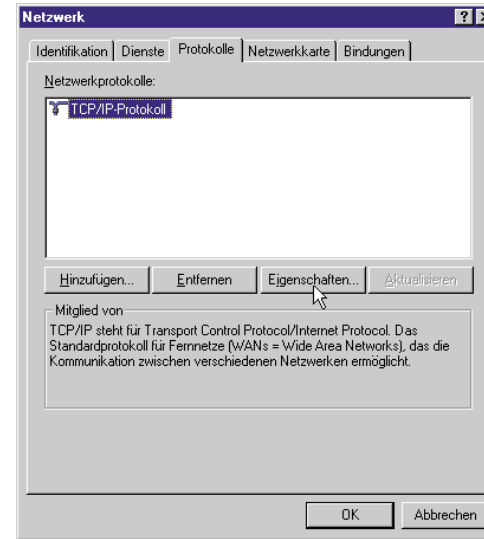


Konfiguration unter Windows NT/2000

Konfiguration Ihres PCs unter Windows NT

TCP/IP-Konfiguration

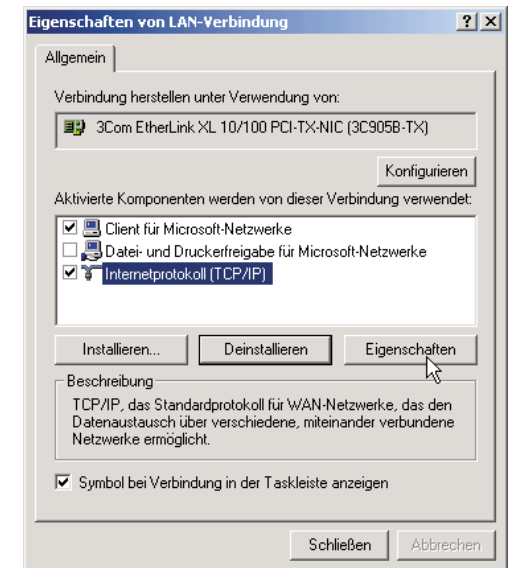
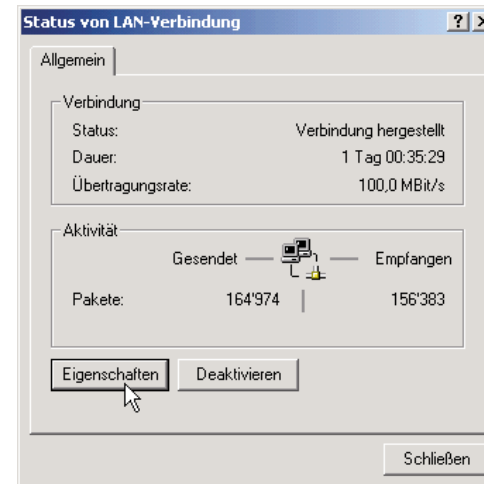
1. Öffnen Sie das Fenster «Systemsteuerung»
2. Doppelklicken Sie im Fenster «Systemsteuerung» das Symbol «Netzwerk»
3. Klicken Sie im Fenster «Netzwerk» auf «TCP/IP-Protokoll» und anschließend auf «Eigenschaften»
4. Im Dialogfenster «Eigenschaften von Microsoft TCP/IP» wählen Sie «IP-Adresse von einem DHCP-Server beziehen»
5. Speichern Sie mit «OK» und schliessen Sie das Fenster «Netzwerk» mit «OK»
6. Starten Sie den PC neu



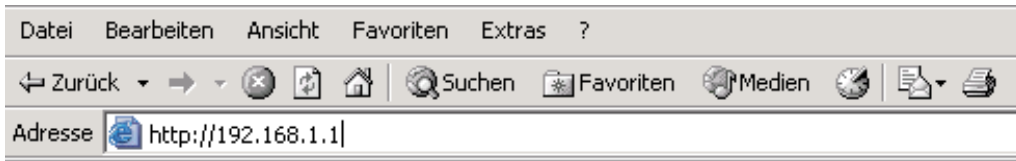
Konfiguration Ihres PCs unter Windows 2000

TCP/IP-Konfiguration

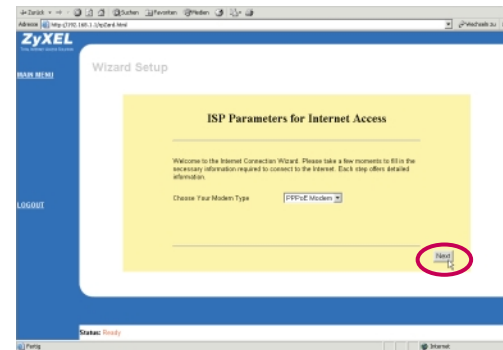
1. Öffnen Sie «LAN-Verbindung» im Ordner «Einstellungen»/«Netzwerk- und DFÜ-Verbindungen»
2. Klicken Sie im Fenster «Status von LAN-Verbindung» auf «Eigenschaften»
3. Wählen Sie zuerst «Internetprotokoll (TCP/IP)» an und klicken Sie dann auf das Feld «Eigenschaften»
4. Markieren Sie «IP-Adresse automatisch beziehen» und «DNS-Serveradresse automatisch beziehen», bestätigen Sie mit «OK»
5. Klicken Sie auf «OK» und schliessen Sie das Fenster mit «OK»



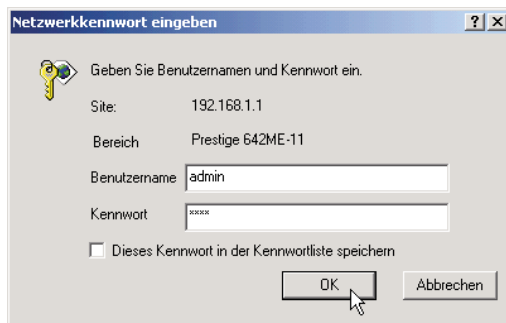
Konfiguration über Web-Browser



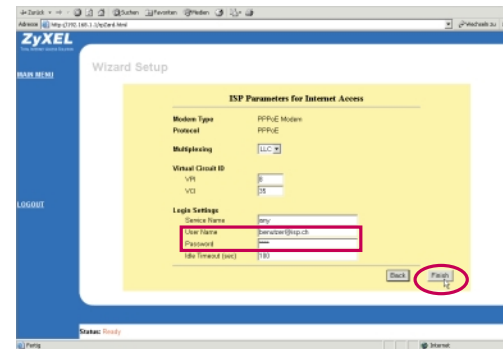
Geben Sie die IP-Adresse des Prestige 642ME/ME-I im Browser ein (Standard 192.168.1.1). Klicken Sie auf «Return»



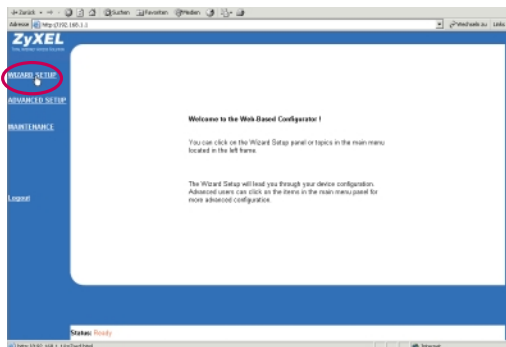
Klicken Sie auf «Next», um das Gerät als PPPoE-Modem zu konfigurieren



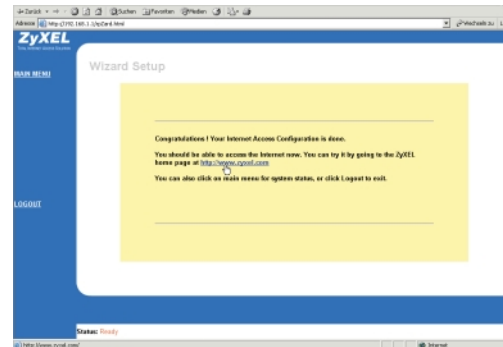
Geben Sie den Standard-Benutzernamen und das Kennwort ein.
Benutzername: admin
Kennwort: 1234



Geben Sie die Provider-Informationen in den Feldern «User Name» und «Password» ein. Alle anderen Felder müssen übernommen werden. Klicken Sie auf «Finish»

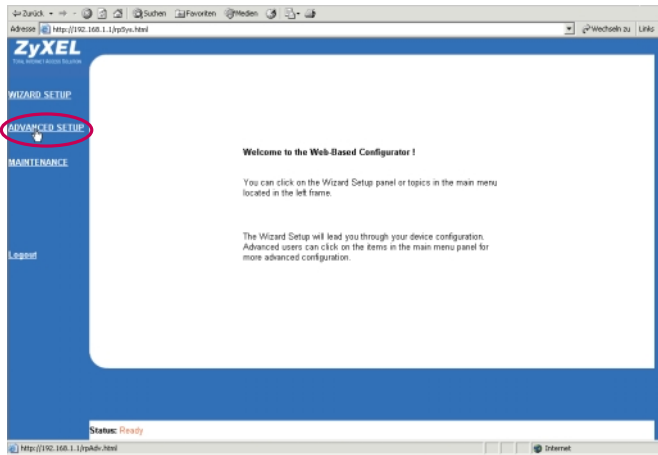


Klicken Sie auf «WIZARD SETUP»

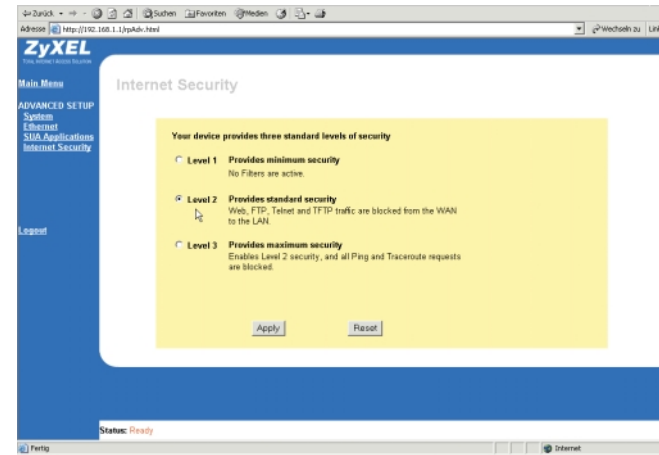


Das Gerät ist nun betriebsbereit. In diesem Fenster können Sie direkt zur Web-Site von ZyXEL surfen, um die Internetverbindung zu testen

Konfiguration über Web-Browser



Klicken Sie auf «ADVANCED SETUP»



«ADVANCED SETUP»

Internet Security: Es können 3 verschiedene Stufen gewählt werden (Standard-Einstellung ist Stufe 2):

Stufe 1:

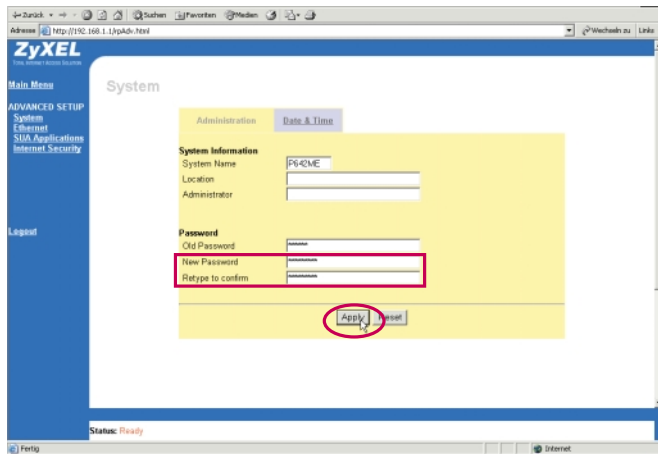
Für den Einsatz mit Web- und FTP-Server im LAN sowie Remote-Konfiguration

Stufe 2 (Standard-Einstellung):

Für den Standard-Einsatz. Web, FTP, TFTP und Telnet sind von WAN-to-LAN gesperrt

Stufe 3:

Für den Einsatz ohne Ping und Traceroute



Ändern Sie das Standard-Passwort 1234. Geben Sie das neue Passwort ein. Bestätigen Sie das neue Passwort im Feld «Retype to confirm»

Fehlersuche

Die Power-LED (PWR) leuchtet nicht.

Überprüfen Sie, ob der Prestige am Steckernetzteil angeschlossen ist, das Steckernetzteil in einer Steckdose steckt und der Ein-/Ausschalter auf «EIN» steht.

Die Systemstatus-LED (SYS) leuchtet nicht.

Unterbrechen Sie den Stromkreis, indem Sie den Ein-/Ausschalter auf «AUS» und wieder auf «EIN» schalten.

Die ADSL-LED leuchtet nicht.

Überprüfen Sie die Verbindung (Kabel) zwischen dem ADSL-Port des Prestige und der Steckdose (oder Splitter bei ISDN). Ansonsten wenden Sie sich bitte an Ihren Service-Provider.

Ich kann meinen Prestige nicht lokalisieren.

Vergewissern Sie sich, dass beide, der Ethernet-Port des PCs und der LAN-Port des Prestige, an dasselbe Ethernet-Netzwerk angeschlossen sind. Die LED «10M oder 100M» des Prestige sollte leuchten. Starten Sie den PC neu.

Wie lautet das Passwort für meinen Prestige?

Das Standard-Passwort lautet «1234». Bitte ändern Sie das Passwort nach der Installation in eine sicherere Kombination!

Wie überprüfe ich die IP-Adresse, die meinem Computer vom Prestige zugeteilt wurde?

Stellen Sie sicher, dass der Prestige eingeschaltet ist, dann starten Sie Ihren PC. Wählen Sie vom Windows-Startmenü «Ausführen», geben Sie «winipcfg» ein und bestätigen Sie mit «OK». Nun wird die TCP/IP-Konfiguration Ihres PCs angezeigt. Zeigt das IP-Adressfeld «0.0.0.0», überprüfen Sie die Verkabelung.

Ich kann nicht auf das Internet zugreifen.

1. Überprüfen Sie, ob der Prestige eingeschaltet ist.
2. Schauen Sie, ob die LED «ADSL» des Prestige leuchtet. Ist dies nicht der Fall, überprüfen Sie die ADSL-Leitung zwischen dem Prestige und der Steckdose.

Kann ich den Prestige via Software Download von der ZyXEL-Homepage aufrüsten?

1. Verbinden Sie sich mit der Site www.studerus.ch und laden Sie die Software auf Ihren lokalen PC herunter.
2. Sie können die Firmware auch durch RS-232 oder den PNC aufrüsten, bitte konsultieren Sie hierzu das Benutzerhandbuch (auf CD).